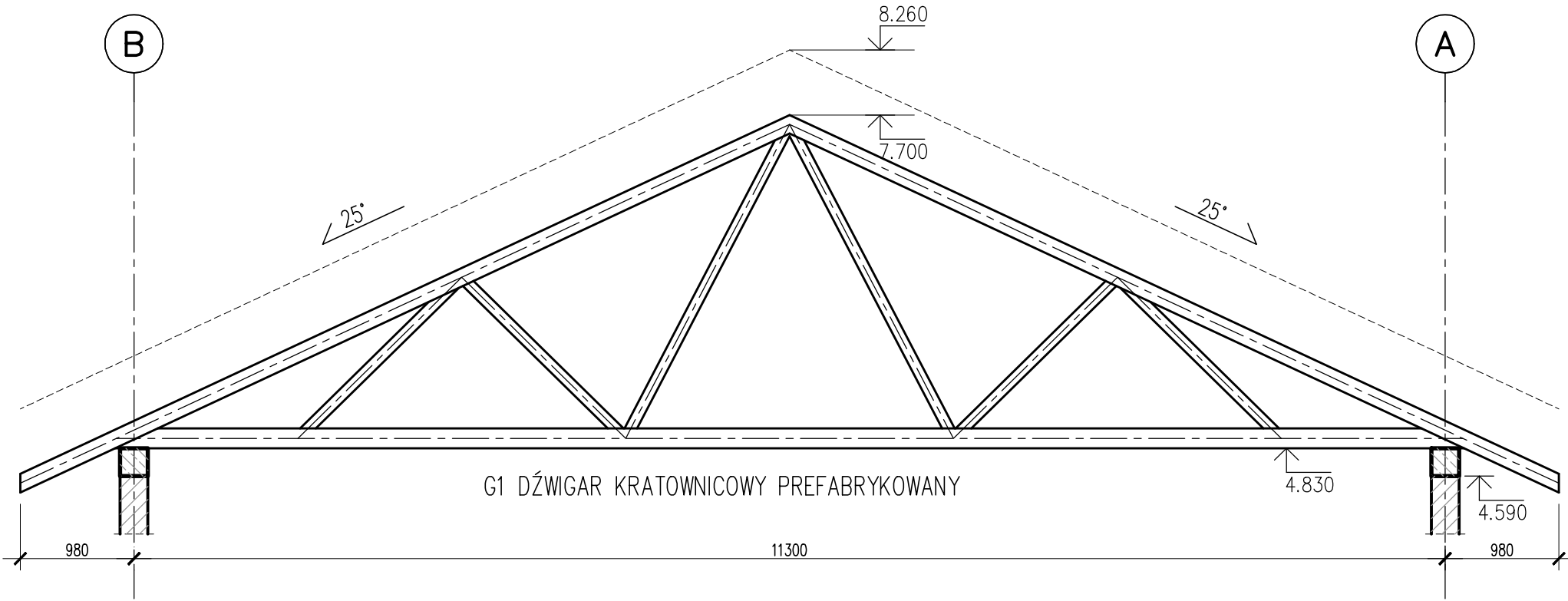


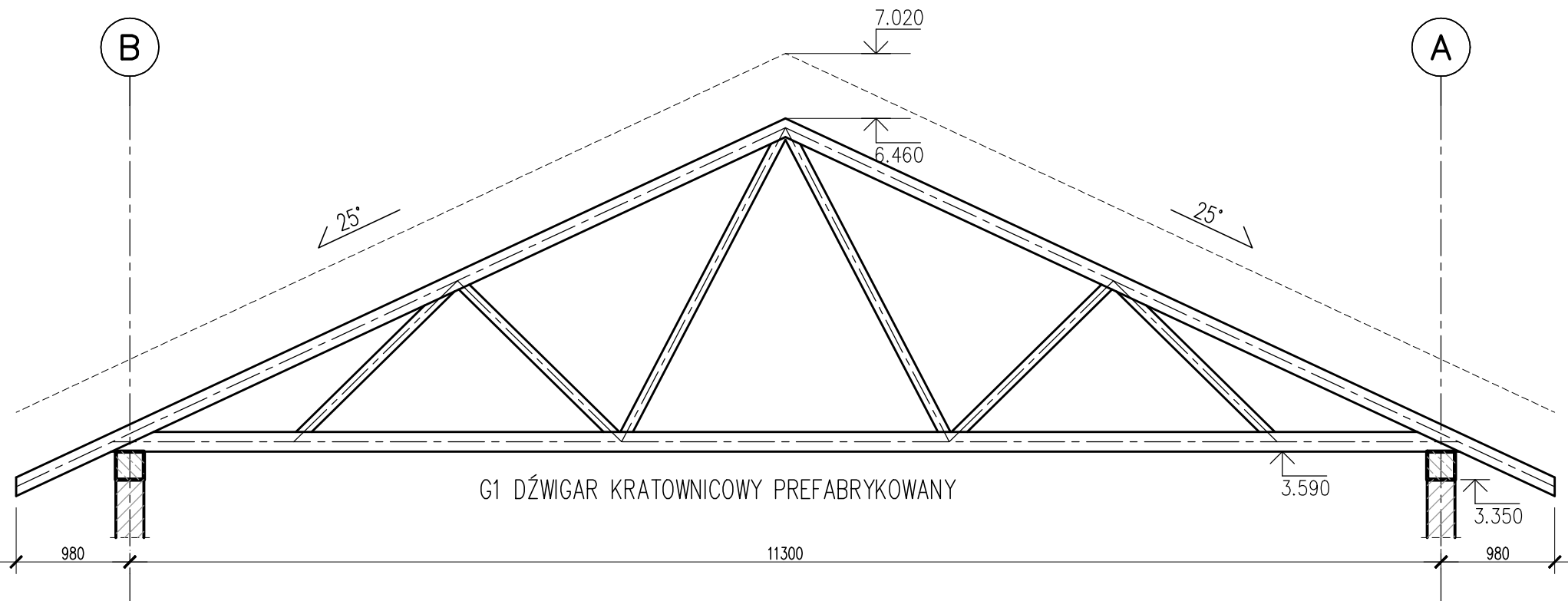
PRZEKRÓJ A-A
SKALA 1:50



UWAGI:

- KLASA DREWNA C24
- MONTAŻ WIĄZARÓW BEZPOŚREDNIO DO WIEŃCA ZA POMOCĄ KĄTOWNIKÓW
- STOSOWAĆ DREWNO O MAKSYMALNEJ WILGOTNOŚCI 18%
- STOSOWAĆ DREWNO BEZ ŚLADÓW KORY, ZAROBACZENIA, SINIZNY, ZGNILIZNY.
- UŻYTE DREWNO POWINNO BYĆ POZBAWIONE DUŻEJ ILOŚCI SĘKÓW, PEKNIĘĆ, KRZYWIZNY I WICHROWATOŚCI
- DREWNO ZABEZPIECZYĆ ZA POMOCĄ ŚRODKÓW OGNIOCHRONNYCH W POSTACI IMPREGNATÓW, EMULSJI LUB LAKIERÓW I FARB.
- DREWNO ZABEZPIECZYĆ PRZED KOROZJĄ BIOLOGICZNĄ.
- STOSOWAĆ ŁĄCZNIKI KLASY UŻYTKOWANIA 2 LUB 3 – OCYNKOWANE/NIERDZEWNE.
- KONSTRUKCJA DACHU W POSTACI PREFABRYKOWANYCH DŹWIGARÓW DREWNIANYCH WG PROJEKTU WARSZTATOWEGO DOSTAWCY/WYSPECJALIZOWANEJ WYTWÓRNI

PRZEKRÓJ B-B
SKALA 1:50



BETON:
FUNDAMENTY: C25/30 XC2
SZUPY, WIENCE, BELKI: C30/37 XC3
BETON PODKŁADOWY: C8/10
OTULINA:
FUNDAMENTY: 50mm
SZUPY, WIENCE, BELKI: 30mm
STAL ZBROJENIOWA:
PRĘTY ŚREDNICY (ø) – B500SP (AIIIIN) – EPSTAL
PRĘTY ŚREDNICY (ø) – B500A (AIIIIN)

BETON wg PN-EN 206+A1:2016-12 :
MAKS. WSKAŹNIK W/C – 0,50
MIN ILOŚĆ CEMENTU: 300kg/m³
MIN ZAWARTOŚĆ POW. 4%
KRUSZYWO ZGODNE Z PN-EN 12620:2000

IZOLACJE:
IZOLACJE – WG BRANŻY ARCHITEKTURA
OTWORY TECHNOLOGICZNE KORYGOWAĆ Z BRANŻAMI!

BRANŻA: KONSTRUKCJE RZĘDNA ZERA PROJEKTOWA: ±0,00=187,92
DODATKOWE DOMIARY WYKONYWAĆ Z WERSJI ELEKTRONICZNEJ

JEDNOSTKA PROJEKTOWA:
BIURO USŁUG PROJEKTOWYCH TOMASZ NICER
20-072 LUBLIN, UL. CZECHOWSKA 7/3
WWW.KONSTRUKCJE.LUBLIN.PL

NAZWA I ADRES INWESTYCJI:
BUDOWA BUDYNKU NA POTRZEBY PSZOK-u
W MIEJSCOWOŚCI KĘPŁÓW
BUDYNEK 1

RODZAJ OPRACOWANIA: PROJEKT TECHNICZNY BRANŻA KONSTRUKCYJNA		ZLECENIE NR: 1856
TYTUŁ, IMIE I NAZWISKO: mgr inż. Tomasz Nicer	NR UPRAWNIENI: LUB/0107/PWOK/08 UPRAWNIENIA BUDOWLANE DO PROJEKTOWANIA I KIEROWANIA ROBOTAMI BUDOWLANymi BEZ OGRANICZEŃ W SPECJALNOŚCI KONSTRUKCYJNO-BUDOWLANEJ	PODPIS:
SPRAWDZAJĄCY: mgr inż. Tomasz Banaszek	LUB/0106/PWOK/08 UPRAWNIENIA BUDOWLANE DO PROJEKTOWANIA I KIEROWANIA ROBOTAMI BUDOWLANymi BEZ OGRANICZEŃ W SPECJALNOŚCI KONSTRUKCYJNO-BUDOWLANEJ	
OPRACOWANIE: mgr inż. Kamila Kozielewicz		
TYTUŁ RYSUNKU : PRZEKRÓJ A-A PRZEKRÓJ B-B		
DATA: WRZESIEŃ 2024	K-05	
SKALA: 1:50		